




INGENIERÍA MECÁNICA



ITESO, Universidad
Jesuita de Guadalajara

Desarrolla sistemas mecánicos con un enfoque humano



El ITESO te ofrece certificaciones que te permiten competir en un mundo global y trabajar en el extranjero. 

¿Qué estudias?

Al estudiar en el ITESO:

¿En qué podrás trabajar?

Eres parte de la Universidad Jesuita de Guadalajara


En Ingeniería Mecánica conocerás a fondo los fenómenos físicos para desarrollar sistemas mecánicos y tecnología de punta. **■ Aprendes a diseñar**, elaborar y dar mantenimiento a sistemas mecánicos avanzados de alta calidad, que contribuyen a la conservación del medio ambiente, al crecimiento de tu comunidad y de la industria. **■ Analizas y mejoras** el funcionamiento de maquinarias y equipos industriales. Diseñas mecanismos, máquinas y aparatos al servicio de las personas.

Te integras a una comunidad apasionada por la tecnología. Cuentas con laboratorios y talleres especializados y un programa académico orientado al trabajo práctico. **■ Participas en proyectos que te permiten** aplicar tus conocimientos y mejorar tu entorno. **■ Te vinculas al sector industrial** con visitas, congresos y prácticas profesionales. **■ Eres parte de una carrera acreditada** por el Consejo de Acreditación de la Enseñanza de la Ingeniería (Cacei).


Al egresar de Ingeniería Mecánica eres capaz de desarrollar tecnología y aportar soluciones sustentables en el ramo industrial, automotriz, aeronáutico, electrónico y energético en cualquier parte del mundo; patentar tus ideas; formar tu propia empresa; o bien, integrarte a la industria en áreas de desarrollo y gestión de tecnología, mantenimiento, asesoría y proyectos relacionados con mecanismos, máquinas y aparatos. **■ Aportarás a la sociedad tecnología** y mecanismos que cuiden a las personas y al ambiente.

Eres parte del más grande proyecto global de educación universitaria de la historia: la educación jesuita, con más de 450 años de experiencia a la vanguardia del pensamiento y la acción en el mundo. **■ Eres compañero de un millón y medio de estudiantes**, que hoy acuden a 230 universidades en todos los continentes. **■ Eres parte de una propuesta educativa** local que emprenden más de 30,000 egresados, 12,000 alumnos, 2,000 profesores, investigadores y personal, para transformar el entorno en un lugar más justo y más limpio. **■ Te formas en un gran ambiente estudiantil**, en un campus verde con edificios inteligentes; espacios de trabajo al aire libre; ciclopuestos; servicios de red; instalaciones deportivas, y una biblioteca con más de 530,000 ejemplares impresos y más de 170,000 en acervo digital.



Esta carrera es para ti si te interesa: Solucionar problemas concretos usando la lógica, el ingenio y la creatividad. 

Laboratorio de Manufactura y de máquinas CNC

Cada año los alumnos de las ingenierías del ITESO participan exitosamente en concursos nacionales e internacionales. 

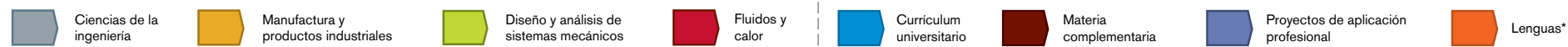
Raúl participa en un proyecto para desarrollar una mano mecánica; el objetivo es ayudar a las personas que han sufrido una amputación. Ahora trabaja en la fase de diseño del dispositivo para definir el tipo de materiales y componentes e idear los movimientos que realizará. Su propósito es concluir el prototipo este año.



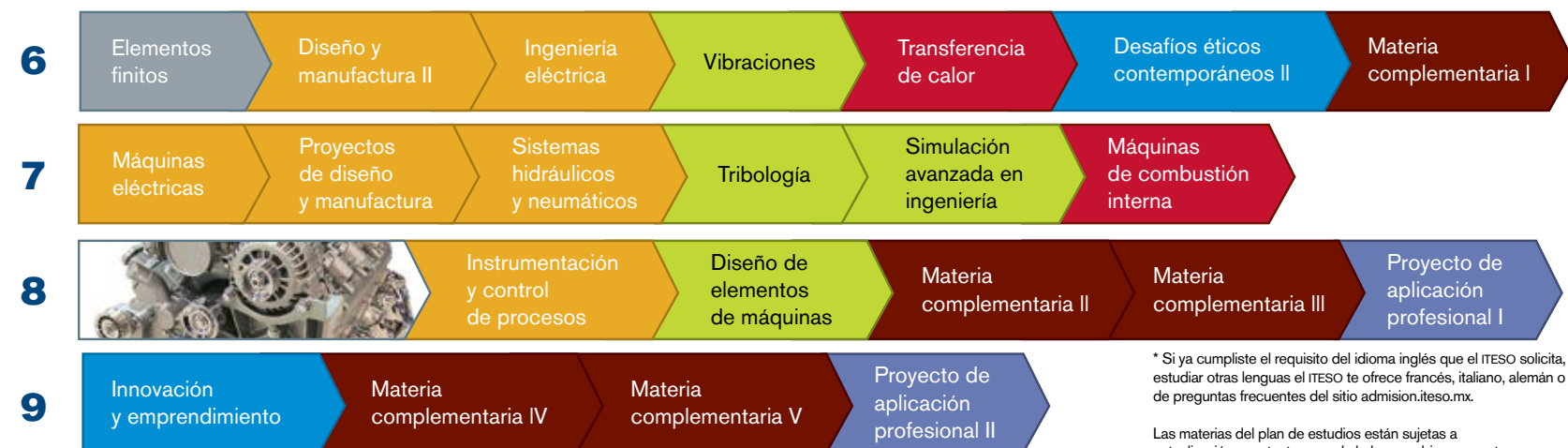
Mariano estudia una maestría en Diseño Vehicular Aeroespacial, con especialidad en Aeronaves, en la Universidad Cranfield, en Inglaterra. Se interesó después de participar en un proyecto universitario sobre el proceso de manufactura y ensamblaje de estructuras aeronáuticas. Como estudiante realizó un intercambio en la Universidad ULM, en Alemania.



SABERES PROFESIONALES



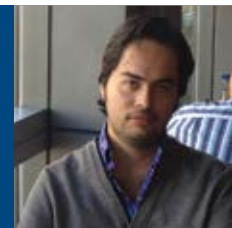
Obtén una sólida preparación en ciencias de la ingeniería; manufactura y procesos industriales; fluidos y calor; así como en diseño y análisis de sistemas mecánicos.



* Si ya cumpliste el requisito del idioma inglés que el ITESO solicita, no es necesario tomarlo; si quieres estudiar otras lenguas el ITESO te ofrece francés, italiano, alemán o chino. Consulta el requisito en la sección de preguntas frecuentes del sitio admission.iteso.mx.

Las materias del plan de estudios están sujetas a actualización constante y puede haber cambios respecto de su orden o su contenido.

Manuel trabaja en Tempe, Arizona como ingeniero de diseño en la empresa GCTS. Su labor es el diseño mecánico de máquinas servo-controladas que se utilizan para probar las propiedades de materiales como suelos, rocas y pavimentos. Cuando era estudiante, estuvo un semestre en la Universidad ULM, en Alemania, país que eligió por la eficiencia del diseño en el ámbito de la ingeniería.



“No formamos a los mejores del mundo, sino a los mejores para el mundo”

Adolfo Nicolás Pachón, SJ.

Estudiar en el ITESO es integrarte

- Es desarrollar tu espíritu y tu capacidad profesional en proyectos que te ayudan a crecer.
- Es desafiarte a ti mismo, participar en los torneos, competencias y actividades deportivas que te retan.
- Es formar parte de movimientos, del arte, de grupos de músicos, pintores, actores, que desarrollan tu sensibilidad.
- Es comunicarte en diversos idiomas, viajar a un país lejano y estudiar parte de tu carrera en otra cultura.
- Es encontrarte con personas que te escuchan y te motivan a superarte, y a formar parte de una comunidad.
- Es aprender a trabajar en equipo.
- Es experimentar en aulas, laboratorios, talleres y auditorios, clases impartidas por profesores apasionados que buscan despertar en ti el conocimiento, la conciencia y la creatividad.



■ **Coordinador de la carrera**
Mtro. Raúl Arturo García Huerta
Tel. 3669 3434, ext. 3341
ragarcia@iteso.mx

■ **Admisión**
admission@iteso.mx
Tels. (33) 3669 3535
01 800 714 9092

■ **Financiamiento Educativo**
financiamiento@iteso.mx
Tel. (33) 3669 3577

ITESO, Universidad Jesuita de Guadalajara
Periférico Sur Manuel Gómez Morín 8585 / Jalisco, México, CP. 45604
blogs.iteso.mx/mecanica carreras.iteso.mx

[f /ITESOCarreras](https://www.facebook.com/ITESOCarreras)
[@ITESO](https://www.instagram.com/ITESO)
[@ Itesouniversidad](https://www.linkedin.com/company/itesouniversidad)
iteso.mx



AUSJAL