

■ Laboratorio
de Alimentos ITESO



INGENIERÍA DE ALIMENTOS

Impulsa la innovación de alimentos para elevar la calidad de vida de las personas



ITESO, Universidad
Jesuita de Guadalajara



¿Qué estudias?

En Ingeniería de Alimentos orientas tu trabajo en beneficio de la salud de las personas, por lo que aprendes a caracterizar, desarrollar, procesar e innovar alimentos nutritivos al alcance de todo tipo de consumidores. ■ Te preparas para mejorar y crear nuevos envases, procesos industriales de fabricación más sustentables y realizar estudios de inocuidad para que los alimentos sean seguros. ■ Estudias la normatividad alimentaria nacional e internacional. ■ Buscas nuevos usos para subproductos comúnmente obtenidos durante el procesamiento de alimentos.



Al estudiar en el ITESO:

Te integras a una comunidad donde profesores expertos en ámbitos de procesos industriales, ciencias de los alimentos, microbiología, biotecnología y nutrición te acompañan en tu formación. ■ **Experimentas el análisis**, desarrollo e innovación en los laboratorios especializados en alimentos que tienen equipos de procesamiento a escala piloto de última generación. ■ **Cuentas con la posibilidad de ampliar** tu visión del mundo cursando parte de tus estudios en el extranjero. ■ **Exploras, propones y transformas** en el campo de los alimentos participando en proyectos de investigación y de consultoría para resolver problemas reales.

Esta carrera es para ti si te interesa:

la química y la microbiología; diseñar y desarrollar alimentos saludables con nuevas tecnologías de procesamiento y contenidos en envases activos e inteligentes.



Los alumnos de Ingeniería de Alimentos destacan internacionalmente en estancias académicas, por el sólido proceso de formación en investigación, desarrollo y manejo de tecnología en los laboratorios y centros de investigación especializados, como el Ciatej.



Intégrate a proyectos de aplicación profesional, plantea soluciones a problemas reales, en equipo con tus profesores, compañeros, consultores y empresarios.



¿En qué podrás trabajar?

Al egresar de **Ingeniería de Alimentos** podrás establecer tu propio negocio o integrarte a empresas alimentarias y centros de investigación. ■ **Creas nuevos alimentos** y diseñas procesos de fabricación eficientes y altamente productivos. ■ **También puedes colaborar** con organizaciones civiles, organismos certificadores o gubernamentales.

Experimenta procesos de análisis, desarrollo e innovación, realiza prácticas en el Laboratorio de Propiedades físicas de los alimentos.



■ Análisis de textura, con un texturómetro.

Eres parte de la Universidad Jesuita de Guadalajara

Eres parte del más grande proyecto global de educación universitaria de la historia: la educación jesuita, con más de 450 años de experiencia a la vanguardia del pensamiento y la acción en el mundo. ■ **Eres compañero de un millón y medio de estudiantes**, que hoy acuden a 230 universidades en todos los continentes. ■ **Eres parte de una propuesta educativa** local que emprenden más de 30,000 egresados, 12,000 alumnos, 2,000 profesores, investigadores y personal, para transformar el entorno en un lugar más justo y más limpio. ■ **Te formas en un gran ambiente estudiantil**, en un campus verde con edificios inteligentes; espacios de trabajo al aire libre; ciclopuertos; servicios de red; instalaciones deportivas, y una biblioteca con más de 530,000 ejemplares impresos y más de 170,000 en acervo digital.



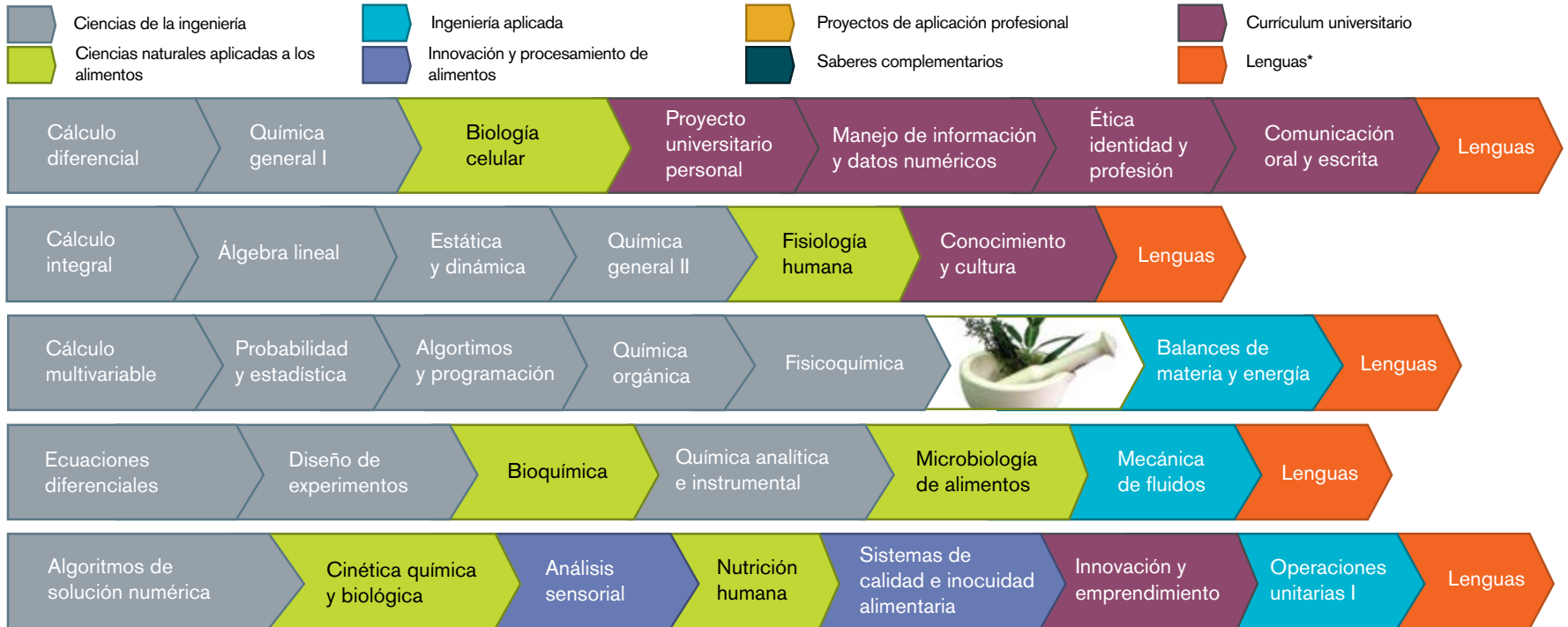
PLAN DE ESTUDIOS (AL) Ruta sugerida por semestre

CARRERA ACREDITADA
POR CACEI
(Consejo de Acreditación de la
Enseñanza de la Ingeniería)

Arturo es egresado, recientemente obtuvo una beca de la Secretaría de Educación del Gobierno del Estado de Jalisco para cursar la Maestría en Agronegocios en la Universidad de Massey en Nueva Zelanda.



Gabriela cursa la Maestría en Innovación de Alimentos y Desarrollo de Productos en el programa Erasmus Mundus, en tres países distintos: Francia, Irlanda e Italia. Su estadía en Europa será de dos años, ella resalta la enriquecedora experiencia de encontrarse con equipos multidisciplinarios de distintas nacionalidades y vivir la multiculturalidad.



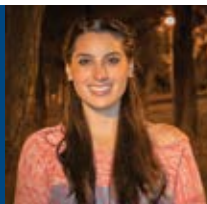
Obtén una sólida preparación en ciencias básicas e ingeniería, cursando matemáticas, física-química, bioquímica y microbiología, así como evaluación sensorial y procesos de transformación de alimentos y bebidas.



* Si ya cumpliste el requisito del idioma inglés que el ITESO solicita, no es necesario tomarlo; si quieres estudiar otras lenguas el ITESO te ofrece francés, italiano, alemán o chino. Consulta el requisito en la sección de preguntas frecuentes del sitio admission.iteso.mx.

Las materias del plan de estudios están sujetas a actualización constante y puede haber cambios respecto de su orden o su contenido.

Isabel participó en un proyecto de innovación que recibió apoyo del Conacyt, donde se desarrollaron alimentos funcionales con microorganismos probióticos, que fueron suministrados en un comedor industrial de una empresa como parte de un protocolo clínico para evaluar su funcionalidad. Ella registró y evaluó el comportamiento de los microorganismos para optimizar su proceso de reproducción.



“No formamos a los mejores del mundo, sino a los mejores para el mundo”

Adolfo Nicolás Pachón, SJ.

Estudiar en el ITESO es integrarte

- Es desarrollar tu espíritu y tu capacidad profesional en proyectos que te ayudan a crecer.
- Es desafiarte a ti mismo, participar en los torneos, competencias y actividades deportivas que te retan.
- Es formar parte de movimientos, del arte, de grupos de músicos, pintores, actores, que desarrollan tu sensibilidad.
- Es comunicarte en diversos idiomas, viajar a un país lejano y estudiar parte de tu carrera en otra cultura.
- Es encontrarte con personas que te escuchan y te motivan a superarte, y a formar parte de una comunidad.
- Es aprender a trabajar en equipo.
- Es experimentar en aulas, laboratorios, talleres y auditorios, clases impartidas por profesores apasionados que buscan despertar en ti el conocimiento, la conciencia y la creatividad.

2017A



■ Coordinadora de la carrera

Dra. Raquel Zúñiga Rojas
Tel. 3669 3434, ext. 3162
rzuniga@iteso.mx

■ Admisión

admission@iteso.mx
Tels. (33) 3669 3535
01 800 714 9092

■ Financiamiento Educativo

financiamiento@iteso.mx
Tel. (33) 3669 3577

ITESO, Universidad Jesuita de Guadalajara

Periférico Sur Manuel Gómez Morín 8585 / Jalisco, México, CP. 45604

blogs.iteso.mx/alimentos

carreras.iteso.mx

[f](https://www.facebook.com/ITESOCarreras) /ITESOCarreras

[@ITESO](https://twitter.com/ITESO)

[@Itesouniversidad](https://www.instagram.com/Itesouniversidad)

iteso.mx



AUSJAL